

Verdiepings sessie

2. Clean Energy Hub, Tanken en Laden, Koppelkansen

Samen succesvoller ondernemen

provincie limburg



provincie
Gelderland

vissers 
ENERGY GROUP

lwv
VNO-NCW in Limburg

CLEAN ENERGY



HUBS

De route en de keuzes voor de Clean Energy Hubs



CLEAN ENERGY



HUBS



De route

- Samenwerking
- Onderzoek
- Kennisdeling
- Visie en Strategie

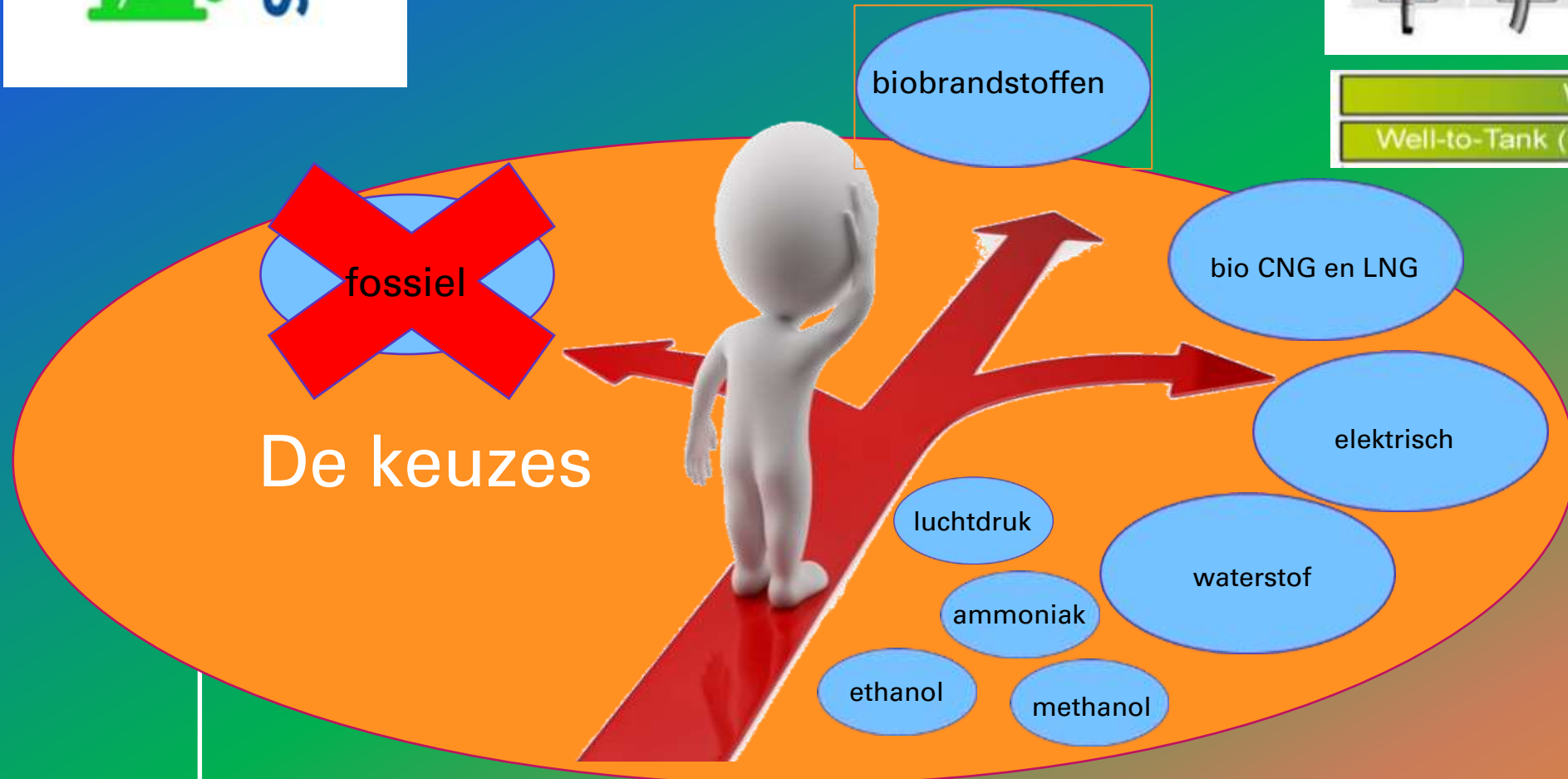
Het Nationale Programma Clean Energy Hubs is gericht op de ontwikkeling van een landelijk dekkend netwerk van Clean Energy Hubs (CEH) voor wegtransport en binnenvaart.



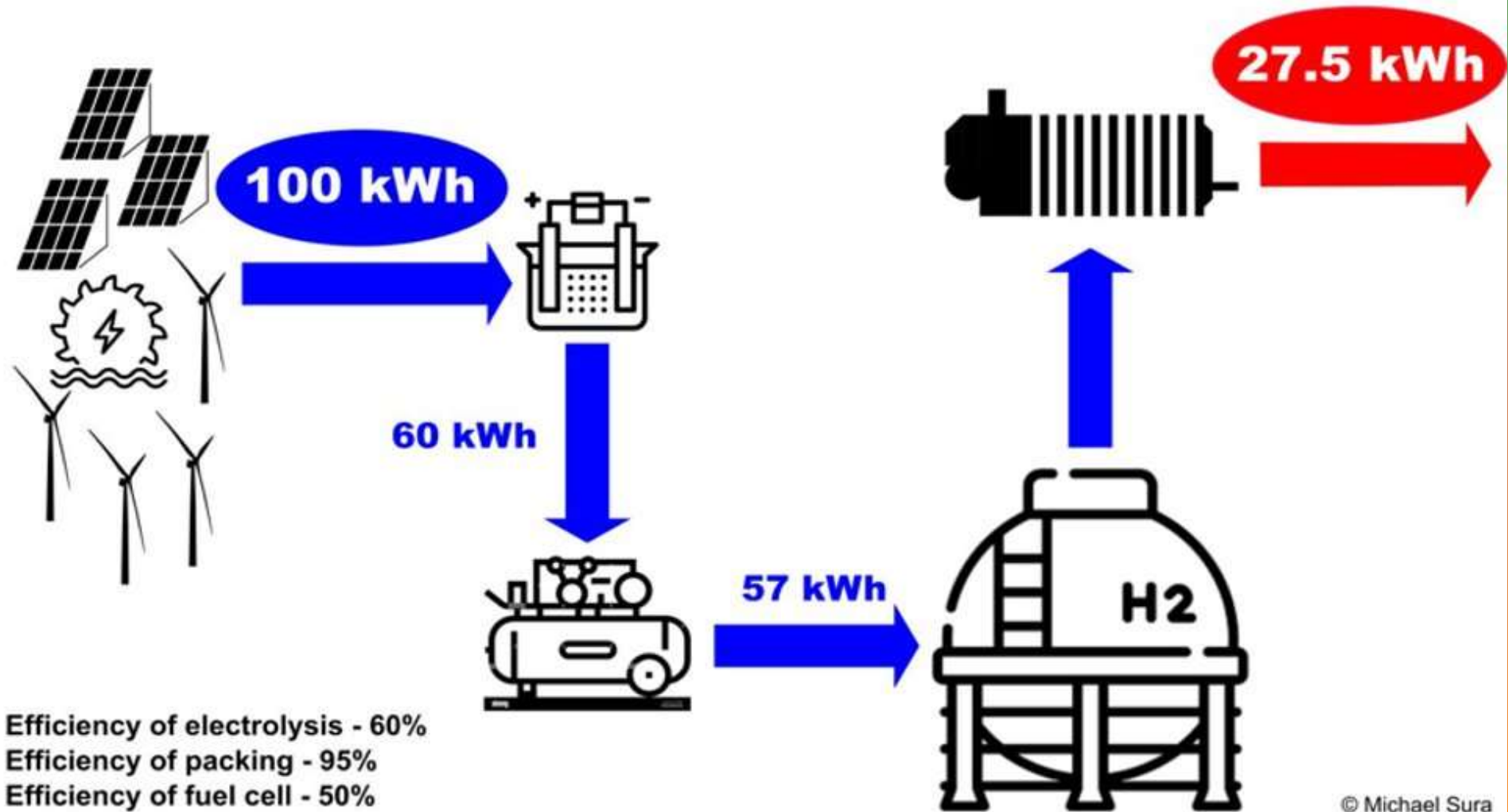
CLEAN ENERGY



HUBS



CLEAN ENERGY



CLEAN ENERGY



HUBS



De locaties, combinaties en de kansen

Weg (tenminste twee duurzame brandstoffen/energiedragers) en water (tenminste een)
Gericht op de toekomst

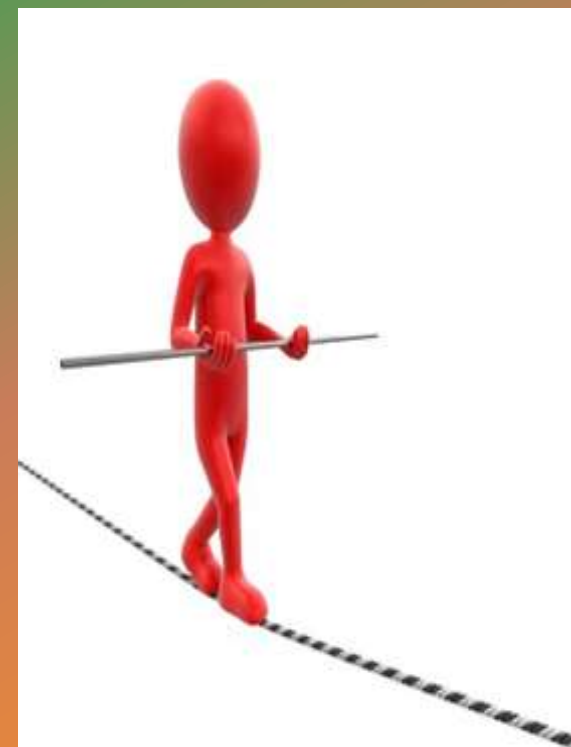
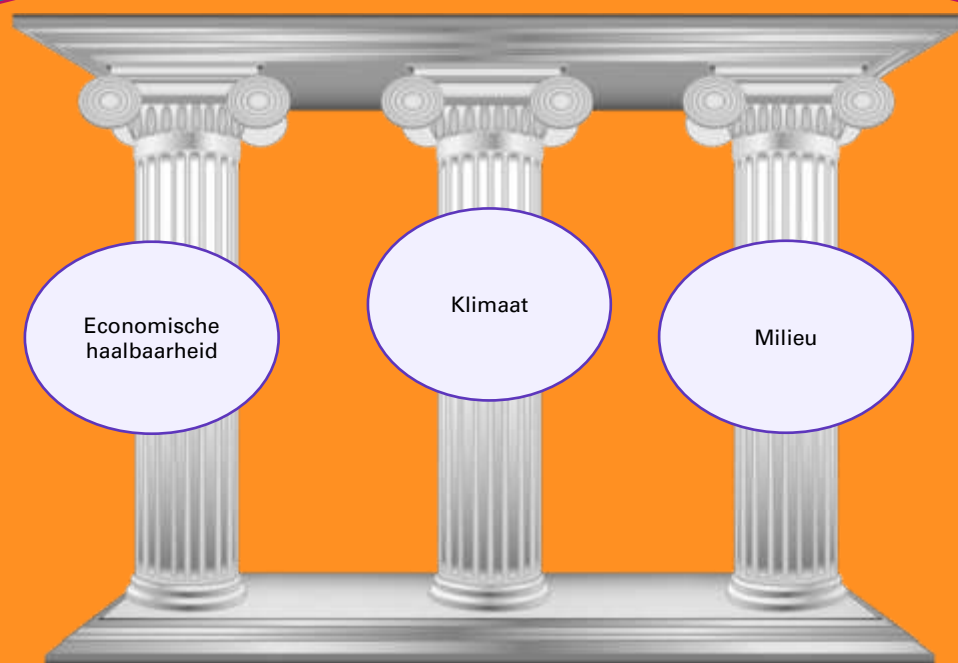
- Opgave truckparking
- Duurzame wasplaatsen trucks
- Food
- Vergaderfaciliteiten
- Verzamelpplaats pakketdiensten / binnenstedelijke distributie
- Chauffeurshotel
- Voorzieningen arbeidsmigranten
- Specifieke lokale opgaven
- Elektrisch laadplein
- Walstroom
- Koppelkansen met Openbaar Vervoer
- Koppeling met personenvervoer



CLEAN ENERGY



HUBS



CLEAN ENERGY



HUBS



*Jaarplan 2023
Clean Energy Hubs*

- (laten) Realiseren van een handboek vergunningen en/of tankvisie.
- Beheer en doorontwikkelen van de GIS applicatie locatiekeuzetool bij RWS
- Advies aan initiatieven en ondersteuning daarvan.
- CEF Call Infrastructuur voor Clean Energy Hubs
- 20 businesscases / haalbaarheidsonderzoeken voor bestaande of nieuwe initiatieven voor een CEH voor de periode 2022-2024.
- Ondersteuning business development bij realisatie en in ontwikkeling zijnde Clean Energy Hubs
- Onderzoek naar benodigde tank- en laadinfra binnen eisen richtlijn hernieuwbare brandstoffen (RED).
- Een onderzoek uit te voeren naar hoe clean energy hubs terugkomen in de ruimtelijke plannen op de corridors en bij logistieke knooppunten. Is er in de plannen ruimte voor de ontwikkeling van Clean Energy Hubs of moet dit nog worden geregeld in de planvorming?



CLEAN ENERGY



Clean Energy Hubs Vragen?

www.cleanenergyhub.gelderland.nl

www.topcorridors.com / pijler 4

www.rws.duurzamemobiliteit.nl / locatietool

Theo Heinink
Business developer Clean Energy Hubs

E-mail: t.heinink@gelderland.nl

Telefoon: (06) 528 02 026



CLEAN ENERGY



De binnenscheepvaart

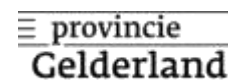




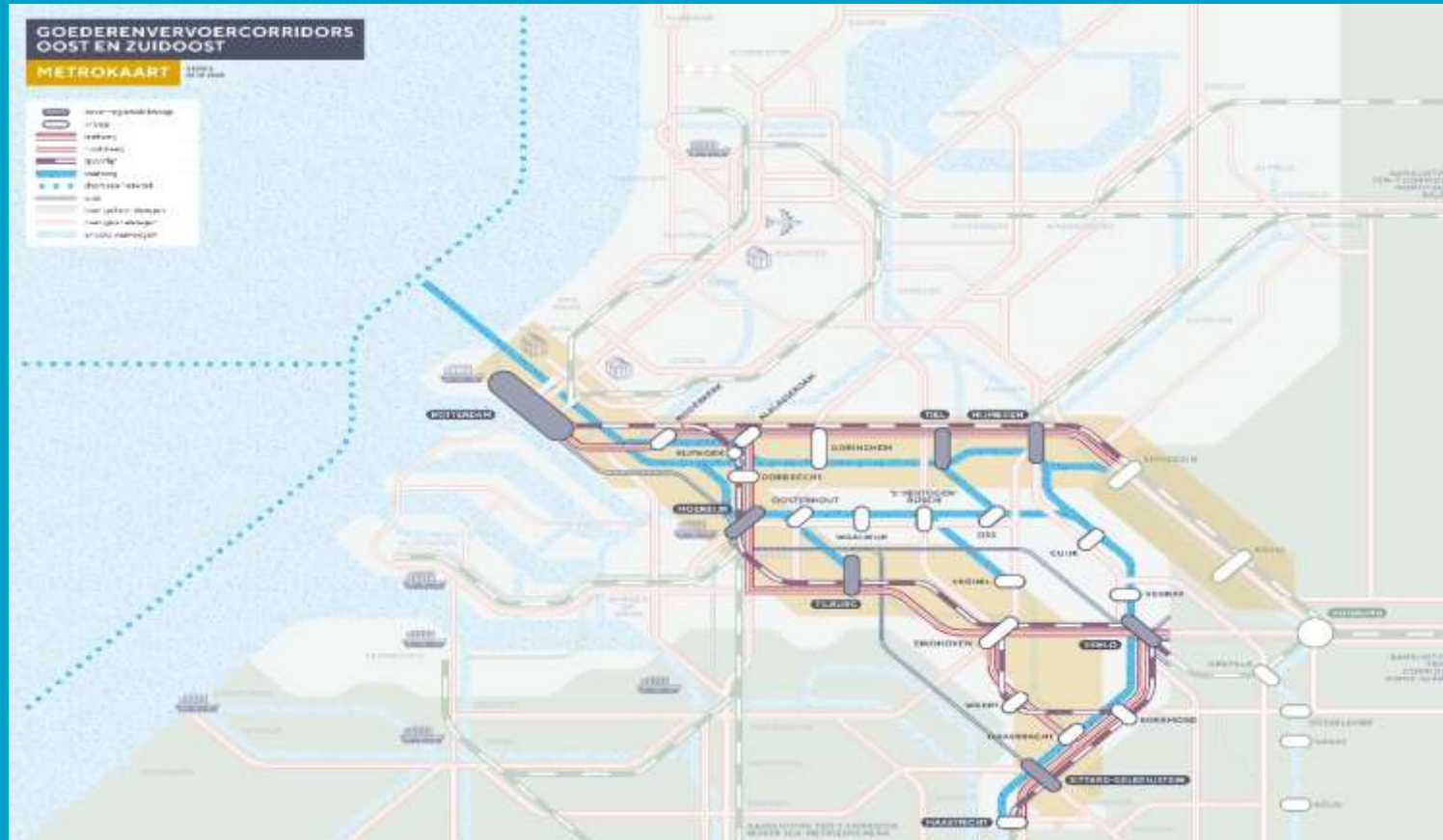
building a network of sustainable inland ports

Circular, Digital and Sustainable

Samen succesvoller ondernemen



LINEAIRE SUPPLY CHAIN → NETWORK SUPPLY CHAIN



Samen succesvoller ondernemen

provincie limburg



provincie
Gelderland

vissers
ENERGY GROUP

lwv
VNO-NCW in Limburg

Clean energy hubs & Inland Ports

- ZES - RH2INE
- Inland Ports : energy hub van de toekomst
- Netwerk van 50 Inland Ports tussen mainports Antwerpen en Rotterdam
 - Voorbeeld Maasgouw-Tullemans



TOPCORRIDORS.COM

- MIRT-Goederenvervoercorridors Zuid en Zuidoost
 - In november 2018 is er vanuit de MIRT-Goederenvervoercorridors Zuid en Zuidoost afgesproken een gezamenlijke strategie te ontwikkelen voor de transitie naar duurzame brandstoffen en andere energiedragers voor transport over weg en water. De Goederenvervoercorridors Zuid en Zuidoost werken hierin samen met het Ministerie van I & W, Rijkswaterstaat, het Havenbedrijf Rotterdam, Topsector Logistiek en de provincies Gelderland, Noord-Brabant, Limburg en Zuid-Holland.



Walstroom.....CEH

Provincie Limburg participeert in het Walstroomcollectief. De EU verplicht het voorzien van walstroom faciliteiten voor schepen die aan de kade liggen. Containerschepen en cruiseschepen zijn vanaf 2030 verplicht gebruik te maken van walstroom. Grote zeehavens moeten op hun beurt aan 90% van de walstroomvraag kunnen voldoen

Samen succesvoller ondernemen

provincie limburg



provincie
Gelderland

vissers 
ENERGY GROUP

lwv
VNO-NCW in Limburg

Walstroom.....CEH

Provincie Limburg participeert in het Walstroomcollectief. De EU verplicht het voorzien van walstroom faciliteiten voor schepen die aan de kade liggen. Containerschepen en cruiseschepen zijn vanaf 2030 verplicht gebruik te maken van walstroom. Grote zeehavens moeten op hun beurt aan 90% van de walstroomvraag kunnen voldoen

Samen succesvoller ondernemen

provincie limburg



provincie
Gelderland

vissers 
ENERGY GROUP

lwv
VNO-NCW in Limburg

Modal Shift Reststromen - bieden



Samen succesvoller ondernemen

provincie limburg

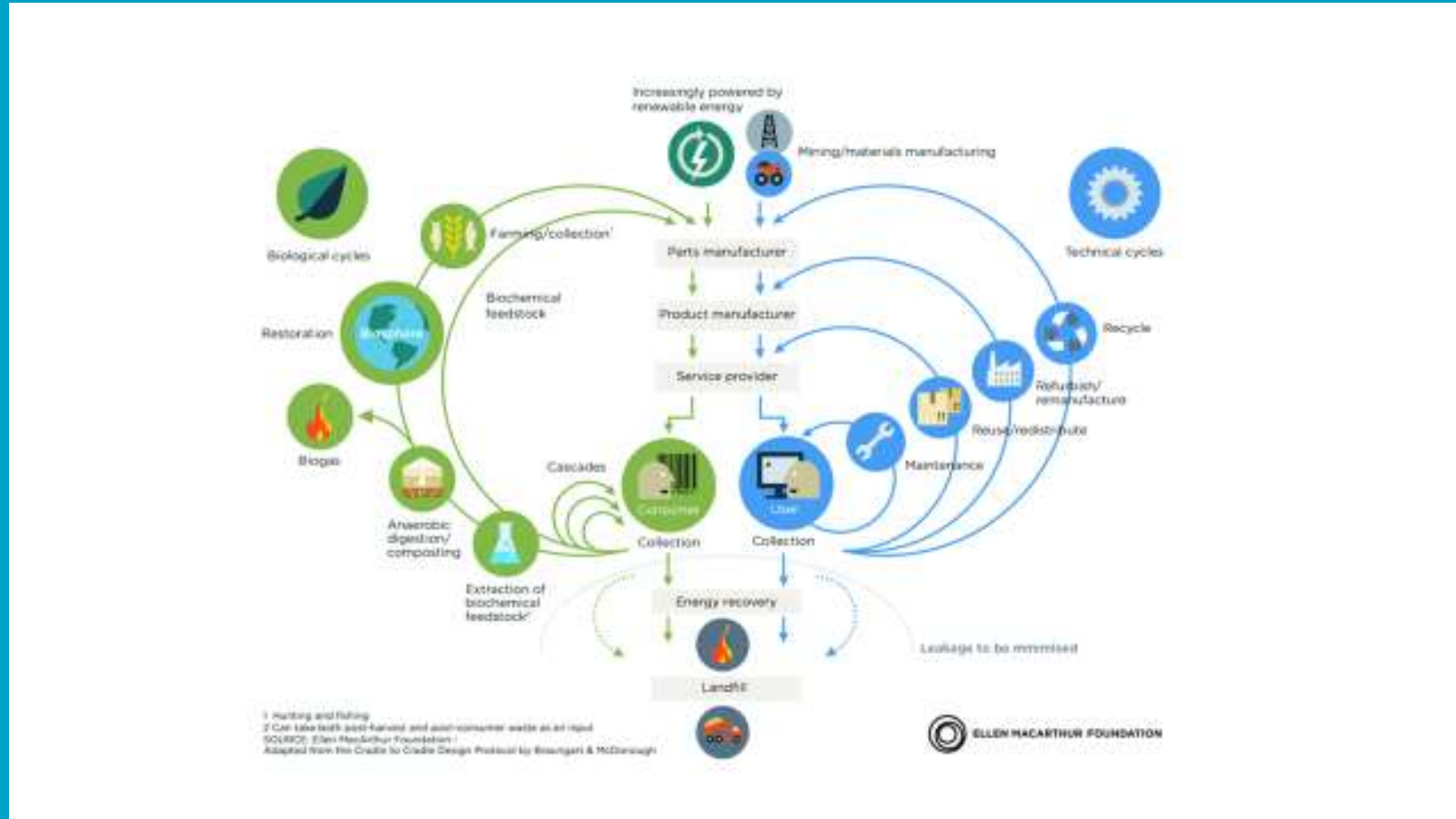


provincie
Gelderland

vissers 
ENERGY GROUP

lwv
VNO-NCW in Limburg

Blueports een circulair netwerk



- Gedeputeerde Maarten van Gaans:

"Goed om te zien dat er door zoveel diverse partijen enthousiast (samen)gewerkt wordt aan een toekomstbestendige duurzame transportsector en zero emissie binnen de mobiliteit!"



Discussie

Gerbert Vissers

Samen succesvoller ondernemen

provincie limburg



provincie
Gelderland

vissers 
ENERGY GROUP

lwv
VNO-NCW in Limburg

Bedankt voor jullie aandacht!

Samen succesvoller ondernemen

provincie limburg



provincie
Gelderland

vissers 
ENERGY GROUP

lwv
VNO-NCW in Limburg